

GOVAL

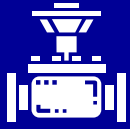
I T A L Y 

FLANGES TECHNICAL C A T A L O G

Catálogo Técnico FLANGIA

LONG WELD NECK FLANGES





GOVAL
I T A L Y 

MANUFACTURING & DISTRIBUTOR



GOVAL ITALY S.r.L

GOVAL ITALY established in 2009, a fast-growing company based in Milano Italy, specializes in the supply of valves, pipes, and pipe fittings to variety of industries such as Gas & Oil and Water.

Our policy is to provide high end products sourced from quality assessed manufacturers, whose products meet the EU standards.

Furthermore, we operate internationally and exports products to customers overseas. We make sure that we provide a streamlined process for all of our clients.

Our business model enables manufacturers to have full access to global trade, empowering them to focus on their core markets. We provide our retail partners with high demand products and offer direct to customer fulfillment to help build their extended aisle assortments.

Why US:

Privileges to work with us:

- We stock all of our products in warehouse located in Milano industrial area. We are ready to ship and fulfill your immediate needs.
- We carry a very wide range of valves, pipes and fittings, covering a wide range of corporate needs.
- We are constantly revamping logistics and supply chain processes, so as to keep costs down and our prices competitive.

Our Mission

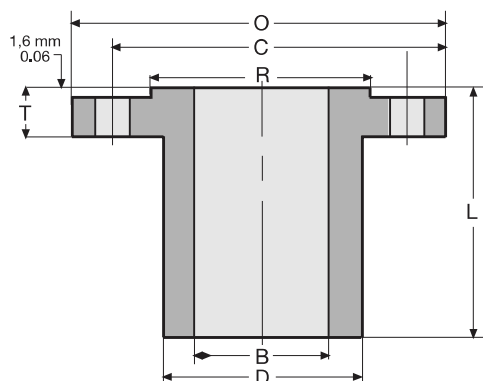
We adopt the latest technology to guarantee excellent quality and services.

Our Vision

To make a difference through providing the technical solutions that appropriate to every customer's needs.

Long Weld Neck Flanges

Class 150



Nom	SIZE		FLANGE			BARREL	BOLTING			RAISED FACE	LENGHT	WEIGHT
		Bore B	OD O	Thk T	OD D	N° OF holes	Hole Size	Bolt Circle C	RF R	L	POUNDS KILO	
1/2	mm inches	12,7 0,50	88,9 3,50	11,2 0,44	31,8 1,25	4	15,7 0,62	60,5 2,38	34,9 1,38	228,6 9,00	3 1,36	
3/4	mm inches	19,1 0,75	98,6 3,88	12,7 0,50	39,6 1,56	4	15,7 0,62	69,9 2,75	42,9 1,69	228,6 9,00	5 2,27	
1	mm inches	25,4 1,00	108,0 4,25	14,2 0,56	50,8 2,00	4	15,7 0,62	79,2 3,12	50,8 2,00	228,6 9,00	7 3,17	
1 1/4	mm inches	31,8 1,25	117,3 4,62	15,7 0,62	60,2 2,37	4	15,7 0,62	88,9 3,50	63,5 2,50	228,6 9,00	10 4,54	
1 1/2	mm inches	38,1 1,50	127,0 5,00	15,5 0,69	66,5 2,62	4	15,7 0,62	98,6 3,88	73,0 2,88	228,6 9,00	12 5,44	
2	mm inches	50,8 2,00	152,4 6,00	19,1 0,75	79,3 3,12	4	19,1 0,75	120,7 4,75	92,1 3,63	228,6 9,00	15 6,81	
2 1/2	mm inches	63,5 2,50	177,8 7,00	22,4 0,88	91,9 3,62	4	19,1 0,75	139,7 5,50	104,8 4,13	228,6 9,00	22 9,98	
3	mm inches	76,2 3,00	190,5 7,50	23,9 0,94	108,0 4,25	4	19,1 0,75	152,4 6,00	127,0 5,00	228,6 9,00	25 11,35	
3 1/2	mm inches	88,9 3,50	215,9 8,50	23,9 0,94	123,7 4,87	8	19,1 0,75	177,8 7,00	139,7 5,50	228,6 9,00	32 14,52	
4	mm inches	101,6 4,00	228,6 9,00	23,9 0,94	136,4 5,37	8	19,1 0,75	190,5 7,50	157,2 6,19	304,8 12,00	47 21,33	
5	mm inches	127,0 5,00	254,0 10,00	23,9 0,94	165,1 6,50	8	22,4 0,88	215,9 8,50	185,7 7,31	304,8 12,00	57 25,87	
6	mm inches	152,4 6,00	279,4 11,00	25,4 1,00	193,5 7,62	8	22,4 0,88	241,3 9,50	215,9 8,50	304,8 12,00	75 34,05	
8	mm inches	203,2 8,00	342,9 13,50	29,4 1,12	247,7 9,75	8	22,4 0,88	298,5 11,75	269,9 10,63	304,8 12,00	102 46,30	
10	mm inches	254,0 10,00	406,4 16,00	30,2 1,19	304,8 12,00	12	25,4 1,00	362,0 14,25	323,9 12,75	304,8 12,00	143 64,92	
12	mm inches	304,8 12,00	482,6 19,00	31,8 1,25	365,3 14,38	12	25,4 1,00	431,8 17,00	381,0 15,00	304,8 12,00	205 93,07	
14	mm inches	355,6 14,00	531,4 21,00	35,1 1,38	401,5 15,81	12	28,4 1,12	476,3 18,75	412,8 16,25	304,8 12,00	211 95,79	
16	mm inches	406,4 16,00	596,9 23,50	36,6 1,44	457,2 18,00	16	28,4 1,12	539,8 21,25	469,9 18,50	304,8 12,00	246 111,68	
18	mm inches	457,2 18,00	635,0 25,00	39,6 1,56	506,5 19,94	16	31,8 1,25	577,9 22,75	533,4 21,00	304,8 12,00	270 122,58	
20	mm inches	508,0 20,00	698,5 27,50	42,9 1,69	558,8 22,00	20	31,8 1,25	635,0 25,00	584,2 23,00	304,8 12,00	311 141,19	
24	mm inches	609,6 24,00	812,8 32,00	47,8 1,88	665 26,18	20	35,1 1,38	749,3 29,50	692,2 27,25	304,8 12,00	423 192,04	

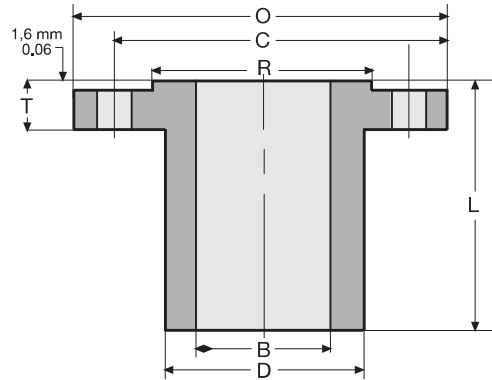
NOTE:

- 1) Facing: Classes 150 and 300 include raised face per ASME B16,5 in thickness "T" and length "L"
- 2) Length: Listed lengths are standards used for base weight calculations. Other lengths are available upon request.
- 3) Tolerance: Flanges are furnished to tolerances of ASME B16,5 unless otherwise specified.
- 4) Bore: Bore sizes are standard, smaller or larger bores available upon request.



Long Weld Neck Flanges

Class 300



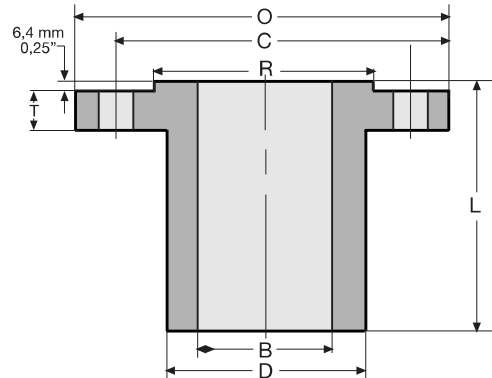
Nom	SIZE		FLANGE		BARREL	BOLTING			RAISED FACE	LENGHT	WEIGHT
		Bore B	OD O	Thk T	OD D	N° OF holes	Hole Size	Bolt Circle C	RF R	L	POUNDS KILO
1/2	mm inches	12,7 0,50	95,3 3,75	14,2 0,56	38,1 1,50	4	15,7 0,62	66,5 2,62	34,9 1,38	228,6 9,00	5 2,27
3/4	mm inches	19,1 0,75	117,3 4,62	15,7 0,62	47,8 1,88	4	19,1 0,75	82,6 3,25	42,9 1,69	228,6 9,00	9 4,08
1	mm inches	25,4 1,00	124,0 4,88	17,5 0,69	53,8 2,12	4	19,1 0,75	88,9 3,50	50,8 2,00	228,6 9,00	9 4,08
1 1/4	mm inches	31,8 1,25	133,4 5,25	19,1 0,75	63,5 2,50	4	19,1 0,75	98,6 3,88	63,5 2,50	228,6 9,00	13 5,90
1 1/2	mm inches	38,1 1,50	155,4 6,12	20,6 0,81	69,9 2,75	4	22,4 0,88	114,3 4,50	73,0 2,88	228,6 9,00	15 6,81
2	mm inches	50,8 2,00	165,1 6,50	22,4 0,88	84,1 3,31	8	19,1 0,75	127,0 5,00	92,1 3,63	228,6 9,00	20 9,08
2 1/2	mm inches	63,5 2,50	190,5 7,50	25,4 1,00	100,1 3,94	8	22,4 0,88	149,4 5,88	104,8 4,13	228,6 9,00	25 11,35
3	mm inches	76,2 3,00	209,6 8,25	28,4 1,12	117,3 4,62	8	22,4 0,88	168,1 6,62	127,0 5,00	228,6 9,00	35 15,89
3 1/2	mm inches	88,9 3,50	228,6 9,00	30,2 1,19	133,4 5,25	8	22,4 0,88	184,2 7,25	139,7 5,50	228,6 9,00	42 19,06
4	mm inches	101,6 4,00	254,0 10,00	31,8 1,25	146,1 5,75	8	22,4 0,88	200,2 7,88	157,2 6,19	304,8 12,00	62 28,14
5	mm inches	127,0 5,00	279,4 11,00	35,1 1,38	177,8 7,00	8	22,4 0,88	235,0 9,25	185,7 7,31	304,8 12,00	84 38,136
6	mm inches	152,4 6,00	317,5 12,50	36,6 1,44	206,2 8,12	12	22,4 0,88	269,7 10,62	215,9 8,50	304,8 12,00	105 47,67
8	mm inches	203,2 8,00	381,0 15,00	41,1 1,62	260,4 10,25	12	25,4 1,00	330,2 13,00	269,9 10,63	304,8 12,00	148 67,19
10	mm inches	254,0 10,00	444,5 17,50	47,8 1,88	320,5 12,62	16	28,4 1,12	387,4 15,25	323,9 12,75	304,8 12,00	210 95,34
12	mm inches	304,8 12,00	520,7 20,50	50,8 2,00	374,7 14,75	16	31,8 1,25	450,9 17,75	381,0 15,00	304,8 12,00	275 124,85
14	mm inches	355,6 14,00	584,2 23,00	53,8 2,12	425,5 16,75	20	31,8 1,25	514,4 20,25	412,8 16,25	304,8 12,00	324 147,09
16	mm inches	406,4 16,00	647,7 25,50	57,2 2,25	482,6 19,00	20	35,1 1,38	571,5 22,50	469,9 18,50	304,8 12,00	404 173,41
18	mm inches	457,2 18,00	711,2 28,00	60,5 2,38	533,4 21,00	24	35,1 1,38	628,7 24,75	533,4 21,00	304,8 12,00	465 211,11
20	mm inches	508,0 20,00	774,7 30,50	63,5 2,50	587,2 23,12	24	35,1 1,38	685,8 27,00	584,2 23,00	304,8 12,00	549 249,16
24	mm inches	609,6 24,00	914,4 36,00	69,9 2,75	701,5 27,62	24	41,1 1,62	812,8 32,00	692,2 27,25	304,8 12,00	778 353,21

NOTE:

- 1) Facing: Classes 150 and 300 include raised face per ASME B16.5 in thickness "T" and length "L"
- 2) Length: Listed lengths are standards used for base weight calculations. Other lengths are available upon request.
- 3) Tolerance: Flanges are furnished to tolerances of ASME B16.5 unless otherwise specified.
- 4) Bore: Bore sizes are standard, smaller or larger bores available upon request.

Long Weld Neck Flanges

Class 400



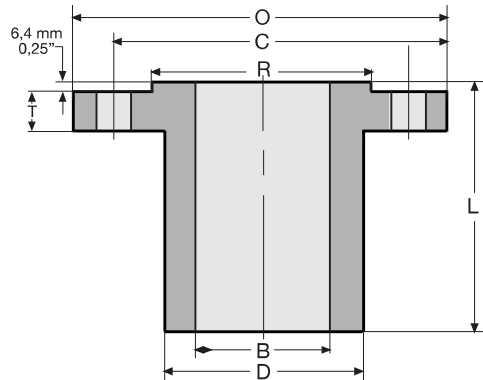
Nom	SIZE		FLANGE			BARREL	BOLTING			RAISED FACE	LENGHT	WEIGHT
		Bore B	OD O	Thk T	OD D	N° OF holes	Hole Size	Bolt Circle C	RF R	L	POUNDS KILO	
1/2	mm	12,7	95,3	14,2	38,1	4	15,7	66,5	34,9	228,6	5	
	inches	0,50	3,75	0,56	1,50							0,62
3/4	mm	19,1	117,3	15,7	47,8	4	19,1	82,6	42,9	228,6	8	
	inches	0,75	4,62	0,62	1,88							0,75
1	mm	25,4	124,0	17,5	53,8	4	19,1	88,9	50,8	228,6	9	
	inches	1,00	4,88	0,69	2,12							0,75
1 1/4	mm	31,8	133,4	20,6	63,5	4	19,1	98,6	63,5	228,6	13	
	inches	1,25	5,25	0,81	2,50							0,75
1 1/2	mm	38,1	155,4	22,4	69,9	4	22,4	114,3	73,0	228,6	16	
	inches	1,50	6,12	0,88	2,75							0,88
2	mm	50,8	165,1	25,4	84,1	8	19,1	127,0	92,1	228,6	20	
	inches	2,00	6,50	1,00	3,31							0,75
2 1/2	mm	63,5	190,5	28,4	100,1	8	22,4	149,4	104,8	228,6	27	
	inches	2,50	7,50	1,12	3,94							0,88
3	mm	76,2	209,6	31,8	117,3	8	22,4	168,1	127,0	228,6	36	
	inches	3,00	8,25	1,25	4,62							0,88
3 1/2	mm	88,9	228,6	35,1	133,4	8	25,4	184,2	139,7	228,6	45	
	inches	3,50	9,00	1,38	5,25							1,00
4	mm	101,6	254,0	35,1	146,1	8	25,4	200,2	157,2	304,8	65	
	inches	4,00	10,00	1,38	5,75							1,00
5	mm	127,0	279,4	38,1	177,8	8	25,4	235,0	185,7	304,8	88	
	inches	5,00	11,00	1,50	7,00							1,00
6	mm	152,4	317,5	41,1	206,2	12	25,4	269,7	215,9	304,8	110	
	inches	6,00	12,50	1,62	8,12							1,00
8	mm	203,2	381,0	47,8	260,4	12	28,4	330,2	269,9	304,8	154	
	inches	8,00	15,00	1,88	10,25							1,12
10	mm	254,0	444,5	53,8	320,5	16	31,8	387,4	323,9	304,8	218	
	inches	10,00	17,50	2,12	12,62							1,25
12	mm	304,8	520,7	57,2	374,7	16	35,1	450,9	381,0	304,8	285	
	inches	12,00	20,50	2,25	14,75							1,38
14	mm	355,6	584,2	60,5	425,5	20	35,1	514,4	412,8	304,8	336	
	inches	14,00	23,00	2,38	16,75							1,38
16	mm	406,4	647,7	63,5	482,6	20	38,1	571,5	469,9	304,8	418	
	inches	16,00	25,50	2,50	19,00							1,50
18	mm	457,2	711,2	66,5	533,4	24	38,1	628,7	533,4	304,8	482	
	inches	18,00	28,00	2,62	21,00							1,50
20	mm	508,0	774,7	69,9	587,2	24	41,1	685,8	584,2	304,8	568	
	inches	20,00	30,50	2,75	23,12							1,62
24	mm	609,6	914,4	76,2	701,5	24	47,8	812,8	692,2	304,8	804	
	inches	24,00	36,00	3,00	27,62							1,88

NOTE:

- 1) Facing: Classes 400 to 2500 do not include raised face per ASME B16.5 in thickness "T" but is included in length "L"
- 2) Length: Listed lengths are standards used for base weight calculations. Other lengths are available upon request.
- 3) Tolerance: Flanges are furnished to tolerances of ASME B16.5 unless otherwise specified.
- 4) Bore: Bore sizes are standard, smaller or larger bores available upon request.



Long Weld Neck Flanges Class 600



Nom	SIZE		FLANGE			BARREL	BOLTING			RAISED FACE	LENGHT	WEIGHT
		Bore B	OD O	Thk T	OD D	N° OF holes	Hole Size	Bolt Circle C	RF R	L	POUNDS KILO	
1/2	mm	12,7	95,3	14,2	38,1	4	15,7	66,5	34,9	228,6	5	
	inches	0,50	3,75	0,56	1,50							0,62
3/4	mm	19,1	117,3	15,7	47,8	4	19,1	82,6	42,9	228,6	8	
	inches	0,75	4,62	0,62	1,88							0,75
1	mm	25,4	124,0	17,5	53,8	4	19,1	88,9	50,8	228,6	9	
	inches	1,00	4,88	0,69	2,12							0,75
1 1/4	mm	31,8	133,4	20,6	63,5	4	19,1	98,6	63,5	228,6	13	
	inches	1,25	5,25	0,81	2,50							0,75
1 1/2	mm	38,1	155,4	22,4	69,9	4	22,4	114,3	73,0	228,6	16	
	inches	1,50	6,12	0,88	2,75							0,88
2	mm	50,8	165,1	25,4	84,1	8	19,1	127,0	92,1	228,6	20	
	inches	2,00	6,50	1,00	3,31							0,75
2 1/2	mm	63,5	190,5	28,4	100,1	8	22,4	149,4	104,8	228,6	27	
	inches	2,50	7,50	1,12	3,94							0,88
3	mm	76,2	209,6	31,8	117,3	8	22,4	168,1	127,0	228,6	36	
	inches	3,00	8,25	1,25	4,62							0,88
4	mm	101,6	273,1	38,1	152,4	8	25,4	215,9	157,2	304,8	77	
	inches	4,00	10,75	1,50	6,00							1,00
5	mm	127,0	330,2	44,5	190,5	8	28,4	266,7	185,7	304,8	123	
	inches	5,00	13,00	1,75	7,50							1,12
6	mm	152,4	355,6	47,8	222,3	12	28,4	292,1	215,9	304,8	152	
	inches	6,00	14,00	1,88	8,75							1,12
8	mm	203,2	419,1	55,6	273,1	12	31,8	349,3	269,9	304,8	207	
	inches	8,00	16,50	2,19	10,75							1,25
10	mm	254,0	508,0	63,5	342,9	16	35,1	431,8	323,9	304,8	324	
	inches	10,00	20,0	2,50	13,50							1,38
12	mm	304,8	558,8	66,5	400,1	20	35,1	489,0	381,0	304,8	393	
	inches	12,00	22,00	2,62	15,75							1,38
14	mm	355,6	603,3	69,9	431,8	20	38,1	527,1	412,8	406,4	471	
	inches	14,00	23,75	2,75	17,00							1,50
16	mm	406,4	685,8	76,2	495,3	20	41,1	603,3	469,9	406,4	638	
	inches	16,00	27,00	3,00	19,50							1,62
18	mm	457,2	743,0	82,6	546,1	20	44,5	654,1	533,4	406,4	731	
	inches	18,00	29,25	3,25	21,50							1,75
20	mm	508,0	812,8	89,9	609,6	24	44,5	723,9	584,2	406,4	916	
	inches	20,00	32,00	3,50	24,00							1,75
24	mm	609,6	939,8	101,6	717,6	24	50,8	838,2	692,2	406,4	1210	
	inches	24,00	37,00	4,00	28,25							2,00

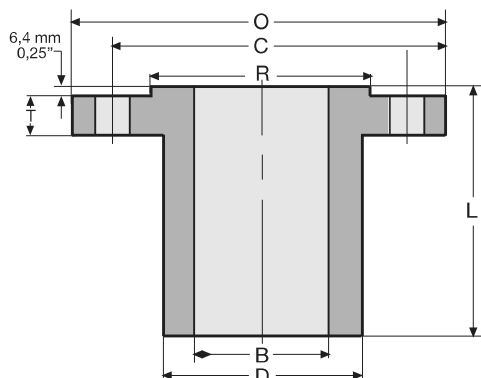
NOTE:

- 1) Facing: Classes 400 to 2500 do not include raised face per ASME B16.5 in thickness "T" but is included in length "L"
- 2) Length: Listed lengths are standards used for base weight calculations. Other lengths are available upon request.
- 3) Tolerance: Flanges are furnished to tolerances of ASME B16.5 unless otherwise specified.
- 4) Bore: Bore sizes are standard, smaller or larger bores available upon request.



Long Weld Neck Flanges

Class 900



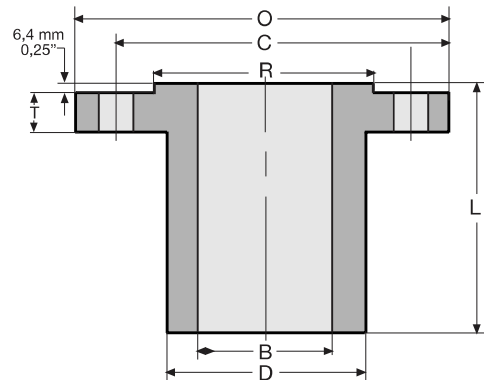
Nom	SIZE		FLANGE			BARREL	BOLTING			RAISED FACE	LENGHT	WEIGHT
		Bore B	OD O	Thk T	OD D	N° OF hotels	Hole Size	BoIt Circle C	RF R	L	POUNDS KILO	
1/2	mm inches	12,7 0,50	120,7 4,75	22,4 0,88	39,6 1,56	4	22,4 0,88	82,6 3,25	34,9 1,38	228,6 9,00	8 3,63	
3/4	mm inches	19,1 0,75	130,0 5,12	25,4 1,00	46,0 1,81	4	22,4 0,88	88,9 3,50	42,9 1,69	228,6 9,00	10 4,54	
1	mm inches	25,4 1,00	149,4 5,88	28,4 1,12	53,8 2,12	4	25,4 1,00	101,6 4,00	50,8 2,00	228,6 9,00	13 5,09	
1 1/4	mm inches	31,8 1,25	158,8 6,25	28,4 1,12	63,5 2,50	4	25,4 1,00	111,3 4,38	63,5 2,50	228,6 9,00	17 7,71	
1 1/2	mm inches	38,1 1,50	177,8 7,00	31,8 1,25	69,9 2,75	4	28,4 1,12	124,0 4,88	73,0 2,88	228,6 9,00	21 9,53	
2	mm inches	50,8 2,00	215,9 8,50	38,1 1,50	104,6 4,12	8	25,4 1,00	165,1 6,50	92,1 3,63	228,6 9,00	42 19,06	
2 1/2	mm inches	63,5 2,50	244,3 9,62	41,1 1,62	124,0 4,88	8	28,4 1,12	190,5 7,50	104,8 4,13	228,6 9,00	51 23,15	
3	mm inches	76,2 3,00	241,3 9,50	38,1 1,50	127,0 5,00	8	25,4 1,00	190,5 7,50	127,0 5,00	228,6 9,00	56 25,42	
4	mm inches	101,6 4,00	292,1 11,50	44,5 1,75	158,8 6,25	8	31,8 1,25	235,0 9,25	157,2 6,19	304,8 12,00	93 42,22	
5	mm inches	127,0 5,00	349,3 13,75	50,8 2,00	190,5 7,50	8	35,1 1,38	279,4 11,00	185,7 7,31	304,8 12,00	135 61,29	
6	mm inches	152,4 6,00	381,0 15,00	55,6 2,19	235,0 9,25	12	31,8 1,25	317,5 12,50	215,9 8,50	304,8 12,00	191 86,71	
8	mm inches	203,2 8,00	469,9 18,50	63,5 2,50	298,5 11,75	12	38,1 1,50	393,7 15,50	269,9 10,63	304,8 12,00	297 134,83	
10	mm inches	254,0 10,00	546,1 21,50	69,9 2,75	368,3 14,50	16	38,1 1,50	469,9 18,50	323,9 12,75	304,8 12,00	422 191,58	
12	mm inches	304,8 12,00	609,6 24,00	79,2 3,12	419,1 16,50	20	38,1 1,50	533,4 21,00	381,0 15,00	304,8 12,00	518 235,17	
14	mm inches	355,6 14,00	641,4 25,25	85,9 3,38	450,9 17,75	20	41,1 1,62	558,8 22,00	412,8 16,25	406,4 16,00	624 283,29	
16	mm inches	406,4 16,00	704,9 27,75	88,9 3,50	508,0 20,00	20	44,5 1,75	616,0 24,25	469,9 18,50	406,4 16,00	750 340,50	
18	mm inches	457,2 18,00	787,4 31,00	101,6 4,00	565,2 22,25	20	58,8 2,00	685,8 27,00	533,4 21,00	406,4 16,00	950 413,30	
20	mm inches	508,0 20,00	857,3 33,75	108,0 4,25	622,3 24,50	20	53,8 2,12	749,3 29,50	584,2 23,00	406,4 16,00	1121 508,93	
24	mm inches	609,6 24,00	1041,4 41,00	139,7 5,50	749,3 29,50	20	66,5 2,62	901,7 35,50	692,2 27,25	406,4 16,00	1865 846,71	

NOTE:

- 1) Facing: Classes 400 to 2500 do not include raised face per ASME B16.5 in thickness "T" but is included in length "L"
- 2) Length: Listed lengths are standards used for base weight calculations. Other lengths are available upon request.
- 3) Tolerance: Flanges are furnished to tolerances of ASME B16.5 unless otherwise specified.
- 4) Bore: Bore sizes are standard, smaller or larger bores available upon request.

Long Weld Neck Flanges

Class 1500



SIZE		FLANGE			BARREL	BOLTING			RAISED FACE	LENGTH	WEIGHT
Nom		Bore B	OD O	Thk T	OD D	N° OF holes	Hole Size	Bolt Circle C	RF R	L	POUNDS KILO
1/2	mm inches	12,7 0,50	120,7 4,75	22,4 0,88	39,6 1,56	4	22,4 0,88	82,6 3,25	34,9 1,38	228,6 9,00	8 3,63
3/4	mm inches	19,1 0,75	130,0 5,12	25,4 1,00	46,0 1,81	4	22,4 0,88	88,9 3,50	42,9 1,69	228,6 9,00	10 4,54
1	mm inches	25,4 1,00	149,4 5,88	28,4 1,12	53,8 2,12	4	25,4 1,00	101,6 4,00	50,8 2,00	228,6 9,00	13 5,09
1 1/4	mm inches	31,8 1,25	158,8 6,25	28,4 1,12	63,5 2,50	4	25,4 1,00	111,3 4,38	63,5 2,50	228,6 9,00	17 7,71
1 1/2	mm inches	38,1 1,50	177,8 7,00	31,8 1,25	69,9 2,75	4	28,4 1,12	124,0 4,88	73,0 2,88	228,6 9,00	21 9,53
2	mm inches	50,8 2,00	215,9 8,50	38,1 1,50	104,6 4,12	8	25,4 1,00	165,1 6,50	92,1 3,63	228,6 9,00	42 19,06
2 1/2	mm inches	63,5 2,50	244,3 9,62	41,1 1,62	124,0 4,88	8	28,4 1,12	190,5 7,50	104,8 4,13	228,6 9,00	56 25,42
3	mm inches	76,2 3,00	266,7 10,50	47,8 1,88	133,4 5,25	8	31,8 1,25	203,2 8,00	127,0 5,00	228,6 9,00	67 30,41
4	mm inches	101,6 4,00	311,2 12,25	53,8 2,12	162,1 6,38	8	35,1 1,38	241,3 9,50	157,2 6,19	304,8 12,00	110 49,94
5	mm inches	127,0 5,00	374,7 14,75	73,2 2,88	196,9 7,75	8	41,1 1,62	292,1 11,50	185,7 7,31	304,8 12,00	181 82,17
6	mm inches	152,4 6,00	393,7 15,50	82,6 3,25	228,6 9,00	12	38,1 1,50	317,5 12,50	215,9 8,50	304,8 12,00	215 97,61
8	mm inches	203,2 8,00	482,6 19,00	91,9 3,62	292,1 11,50	12	44,5 1,75	393,7 15,50	269,9 10,63	304,8 12,00	337 152,99
10	mm inches	254,0 10,00	584,2 23,00	108,0 4,25	368,3 14,50	12	50,8 2,00	482,6 19,00	323,9 12,75	304,8 12,00	546 247,88
12	mm inches	304,8 12,00	673,1 26,50	124,0 4,88	450,9 17,75	16	53,8 2,12	571,5 22,50	381,0 15,00	304,8 12,00	946 429,48
14	mm inches	355,6 14,00	749,3 29,50	133,4 5,25	496,3 19,50	16	60,5 2,38	635,0 25,00	412,8 16,25	406,4 16,00	1116 506,66
16	mm inches	406,4 16,00	825,5 32,50	146,1 5,75	552,5 21,75	16	66,5 2,62	704,9 27,75	469,9 18,50	406,4 16,00	1371 622,43
18	mm inches	457,2 18,00	914,4 36,00	162,1 6,38	596,9 23,50	16	73,2 2,88	774,7 30,50	533,4 21,00	406,4 16,00	1674 759,99
20	mm inches	508,0 20,00	984,3 38,75	177,8 7,00	641,4 25,25	16	79,2 3,12	831,9 32,75	584,2 23,00	406,4 16,00	1943 882,12
24	mm inches	609,6 24,00	1168,4 46,00	203,2 8,00	762,0 30,00	16	91,9 3,62	990,6 39,00	692,2 27,25	406,4 16,00	2936 1332,94

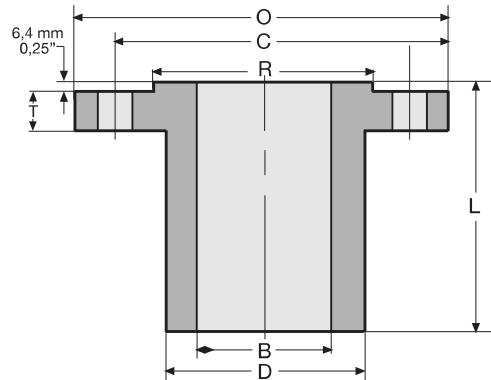
NOTE:

- 1) Facing: Classes 400 to 2500 do not include raised face per ASME B16.5 in thickness "T" but is included in length "L"
- 2) Length: Listed lengths are standards used for base weight calculations. Other lengths are available upon request.
- 3) Tolerance: Flanges are furnished to tolerances of ASME B16.5 unless otherwise specified.
- 4) Bore: Bore sizes are standard, smaller or larger bores available upon request.



Long Weld Neck Flanges

Class 2500

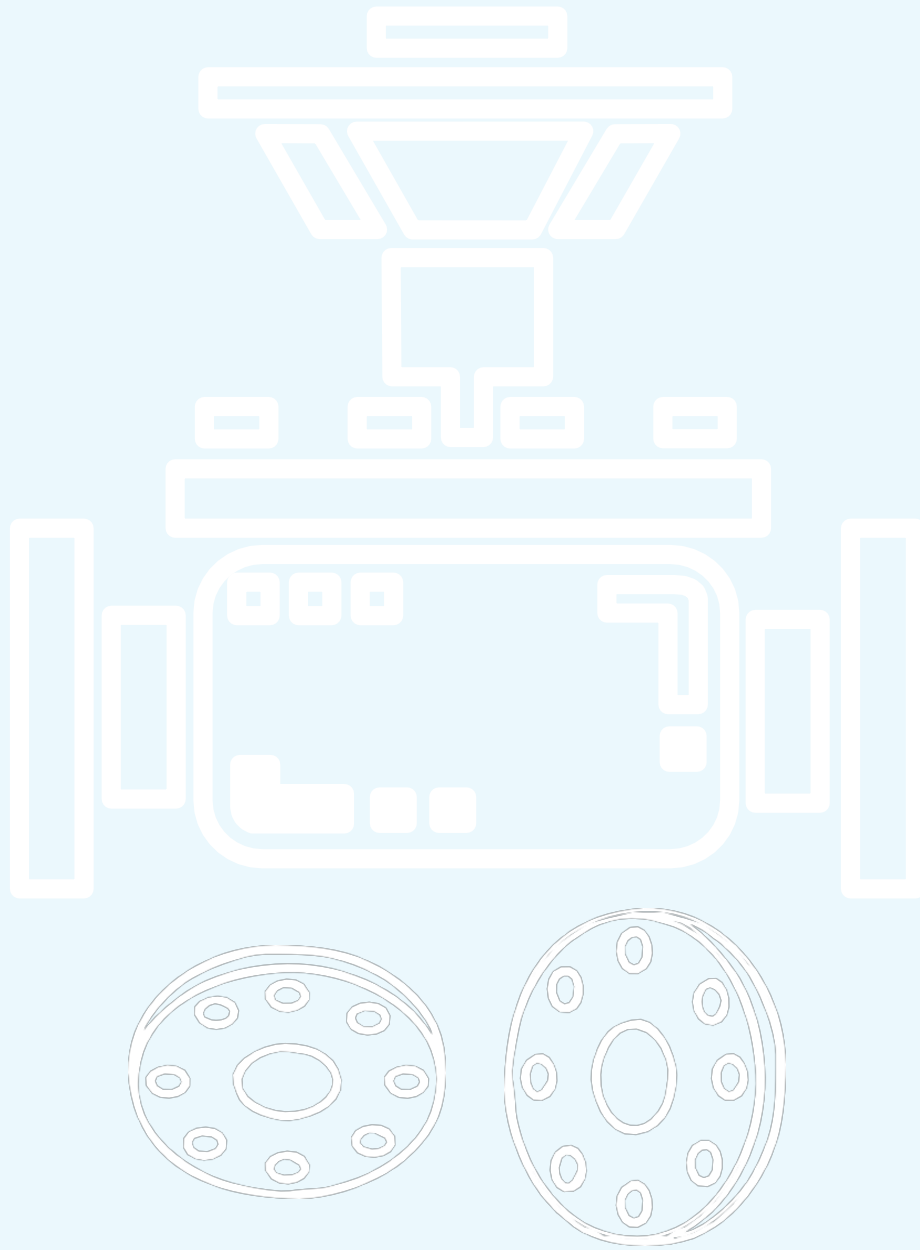


SIZE			FLANGE		BARREL	BOLTING			RAISED FACE	LENGHT	WEIGHT
Nom		Bore B	OD O	Thk T	OD D	N° OF holes	Hole Size	Bolt Circle C	RF R	L	POUNDS KILO
1/2	mm inches	12,7 0,50	133,4 5,25	30,2 1,19	46,0 1,81	4	22,4 0,88	88,9 3,50	34,9 1,38	228,6 9,00	11 4,99
3/4	mm inches	19,1 0,75	139,7 5,50	31,8 1,25	52,3 2,06	4	22,4 0,88	95,3 3,75	42,9 1,69	228,6 9,00	13 5,90
1	mm inches	25,4 1,00	158,8 6,25	35,1 1,38	57,2 2,25	4	25,4 1,00	108,0 4,25	50,8 2,00	228,6 9,00	18 8,17
1 1/4	mm inches	31,8 1,25	184,2 7,25	38,1 1,50	73,2 2,88	4	28,4 1,12	130,0 5,12	63,5 2,50	228,6 9,00	27 12,25
1 1/2	mm inches	38,1 1,50	203,2 8,00	44,5 1,75	79,2 3,12	4	31,8 1,25	146,1 5,75	73,0 2,88	228,6 9,00	33 14,98
2	mm inches	50,8 2,00	235,0 9,25	50,8 2,00	95,3 3,75	8	28,4 1,12	171,5 6,75	92,1 3,63	228,6 9,00	48 21,72
2 1/2	mm inches	63,5 2,50	266,7 10,50	57,2 2,25	114,3 4,50	8	31,8 1,25	196,9 7,75	104,8 4,13	228,6 9,00	66 29,96
3	mm inches	76,2 3,00	304,8 12,00	66,5 2,62	133,4 5,25	8	35,1 1,38	228,6 9,00	127,0 5,00	228,6 9,00	97 44,03
4	mm inches	101,6 4,00	355,6 14,00	76,2 3,00	165,1 6,50	8	41,1 1,62	273,1 10,75	157,2 6,19	304,8 12,00	159 72,18
5	mm inches	127,0 5,00	419,1 16,50	91,9 3,62	203,2 8,00	8	47,8 1,88	323,9 12,75	185,7 7,31	304,8 12,00	248 112,59
6	mm inches	152,4 6,00	482,6 19,00	108,0 4,25	235,0 9,25	8	53,8 2,12	368,3 14,50	215,9 8,50	304,8 12,00	358 162,53
8	mm inches	203,2 8,00	552,5 21,75	127,0 5,00	304,8 12,00	12	53,8 2,12	438,2 17,25	269,9 10,63	406,4 16,00	589 267,40
10	mm inches	245,0 10,00	673,1 26,50	165,1 6,50	374,7 14,75	12	66,5 2,62	539,8 21,25	323,9 12,75	406,4 16,00	997 452,63
12	mm inches	304,8 12,00	762,0 30,00	184,2 7,25	441,5 17,38	12	73,2 2,88	619,3 24,38	381,0 15,00	406,4 16,00	1363 618,80

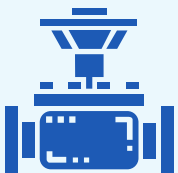
NOTE:

- 1) Facing: Classes 400 to 2500 do not include raised face per ASME B16.5 in thickness "T" but is included in length "L"
- 2) Length: Listed lengths are standards used for base weight calculations. Other lengths are available upon request.
- 3) Tolerance: Flanges are furnished to tolerances of ASME B16.5 unless otherwise specified.
- 4) Bore: Bore sizes are standard, smaller or larger bores available upon request.

■ The manufacturer does not accept any responsibility for any typing or printing errors in this catalog. It also reserves the right to make any alterations or modifications deemed necessary at any time, without altering or interfering with the basic functions of the apparatus.



cod. 979665 - I.P. 10.000 Copyright by Goval Italy - Tutti i diritti riservati. All rights reserved.



GOVAL
I T A L Y 

Goval Italy S.r.l
Via I Maggio 13 - 20090 ,
Segrate, Milano,
Italy.

+39 334 710 5173
goval@govalit.com
www.govalit.com